



Federazione Italiana Vela



EMPOWERED BY  YAMAHA





Federazione Italiana Vela



A partire dal 2020, l'anno dell'oro olimpico conquistato dagli atleti della Federazione Italiana Vela alle Olimpiadi di Tokyo, la collaborazione fra la Federazione e Yamaha Motor Italia - Partner Tecnico delle Squadre Nazionali di Vela - si è rafforzata ulteriormente. L'obiettivo è offrire alle società affiliate l'opportunità di acquistare a condizioni particolarmente vantaggiose una gamma di battelli motorizzati con fuoribordo Yamaha.

La partnership con Yamaha nasce dalla necessità di collaborare con un partner affidabile che -oltre a offrire un prodotto di eccellenza-possa garantire un servizio di assistenza post vendita efficiente e qualificato con oltre 105 concessionari ufficiali distribuiti sul territorio nazionale e una rete globale altrettanto capillare, pronta a supportare i propri clienti in qualsiasi punto del mondo.

I motori fuoribordo Yamaha sono in package con i battelli di Cantieri Capelli, una eccellenza del "Made in Italy", leader nella produzione e distribuzione di battelli pneumatici e imbarcazioni in tutta Europa.

I package sono stati pensati e studiati tenendo conto delle esigenze specifiche dei Club che desiderano rinnovare la propria flotta destinata all'attività formativa di Scuola Vela o

utilizzata a supporto delle squadre sportive che gestiscono.

La proposta a voi riservata prevede la fornitura dei seguenti package:

pensati per le scuole vela

battello Capelli Tempest 430 Work motorizzato con F25G o F40F

battello Capelli Tempest 500 Work motorizzato con F40F o F40H

pensati per le attività a supporto delle squadre sportive

battello Capelli Benaco 595 motorizzato con F40G Supreme

battello Capelli Benaco 595 motorizzato con F100LB

I club potranno inoltre utilizzare la convenzione che la Federazione Italiana Vela ha siglato con

Federazione Italiana Vela

# CAPELLI TEMPEST 430 WORK

PANCA JOCKEY  
SINGOLA



CONSOLE  
ABBATTIBILE



PIATTINE RIGATE



PIATTINA RIGATA  
PRUA

● KIT SOSPENDITE



YAMAHA F40

# CAPELLI TEMPEST 500 WORK

PANCA JOCKEY  
DOPPIA



CONSOLE  
ABBATTIBILE

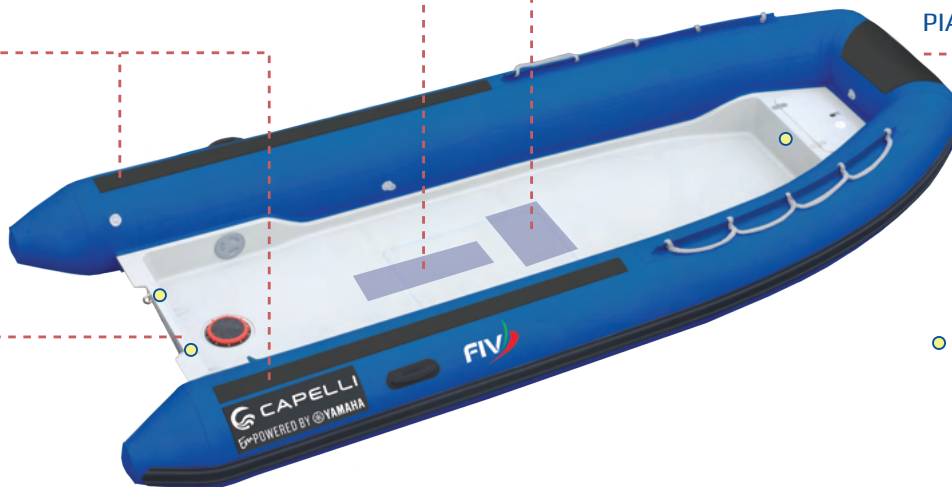


PIATTINE RIGATE

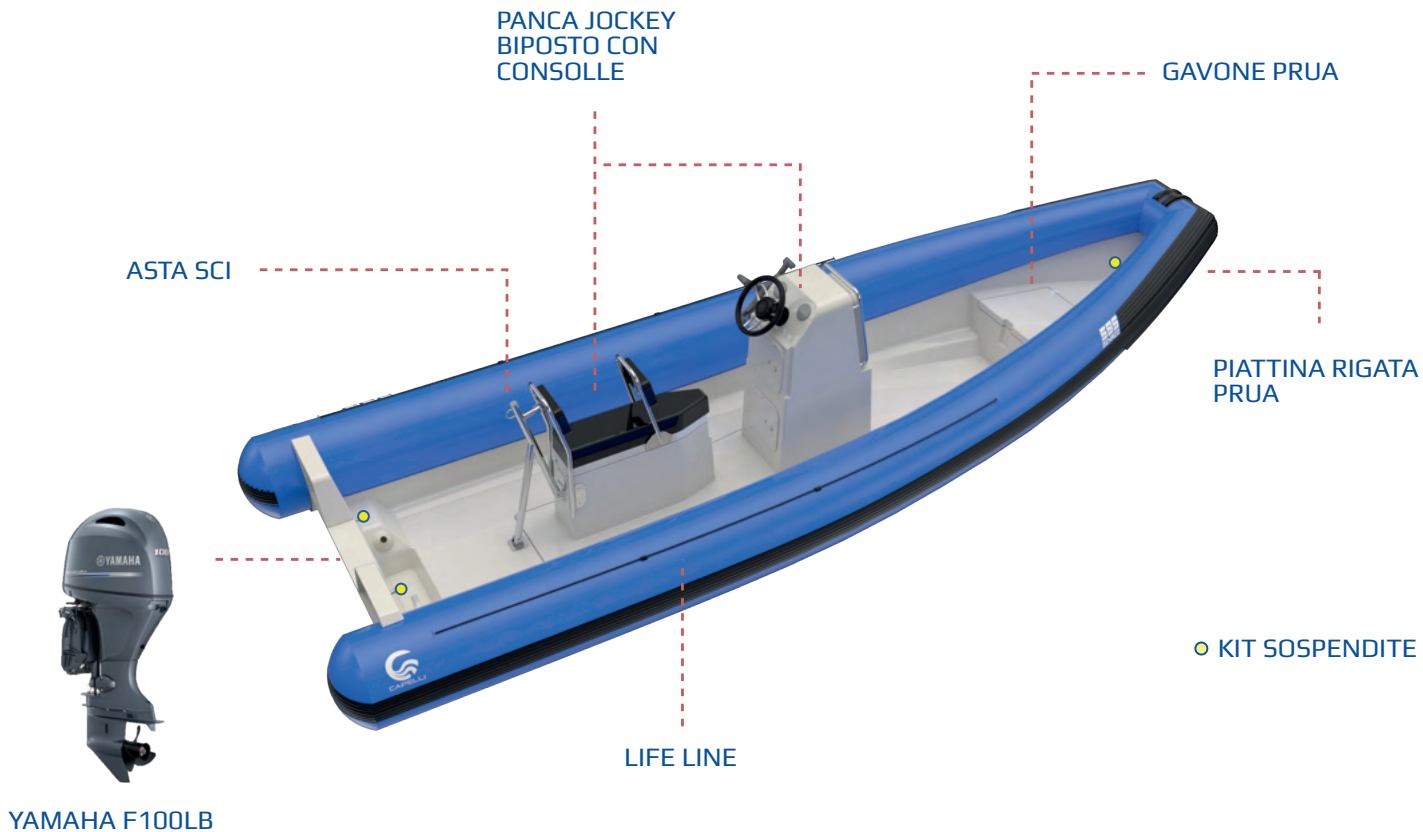
PIATTINA RIGATA  
PRUA



YAMAHA F40



● KIT SOSPENDITE



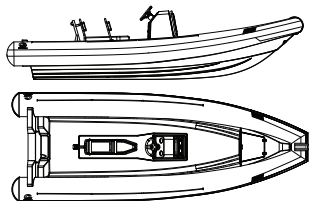


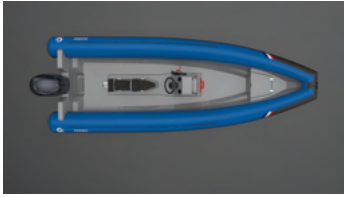
# 595 BENACO

Il battello 595 BENACO di Cantieri Capelli nasce dalla stretta collaborazione con il settore della vela sportiva al fine di creare un nuovo punto di riferimento per i battelli volti a supporto regata, professionale e amatoriale, e scuole vela.

595 Benaco è progettato per garantire elevate prestazioni anche in condizioni meteomarine avverse e vanta ottime doti di manovrabilità ad alte e a basse andature.

Il battello è realizzato completamente in doppia stampata, consentendo una maggiore resistenza strutturale e un più elevato grado di finitura complessiva.

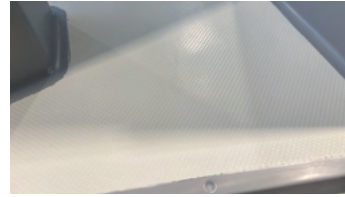




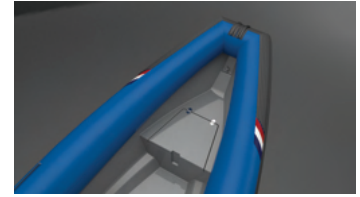
Battello realizzato in doppia stampata: coperta in sandwich da poppa a prua. Maggiore resistenza strutturale e elevato grado di finitura complessiva.



Carena affusolata realizzata con resina vinilestere, tessuti bidirezionali ed accoppiati e struttura di rinforzo interna. La procedura costruttiva garantisce elevata resistenza e rigidità.



Rivestimento anti-scivolo a pixel sul ponte di coperta garantisce un maggiore grip.



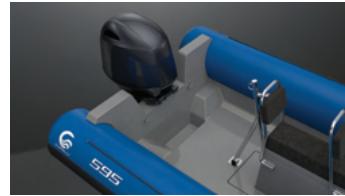
Zona prodiera di generosa larghezza. Gavone di stivaggio completo di portello e chiusura.



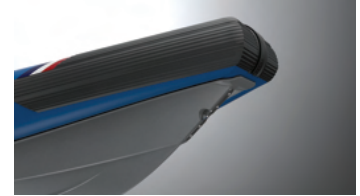
Zona di comando caratterizzata da ergonomia e praticità nella disposizione dell'allestimento tecnico e nella capacità di stivaggio. Corrimano console, portello a baionetta per accedere all'area tecnica, vano a giorno per l'alloggiamento del serbatoio di riserva (amovibile). Il serbatoio benzina (95 lt), si trova sotto il portello della panca jockey.



La postazione di guida è studiata per un'ottima condizione di guida da seduti o in piedi. La panca è una jockey biposto con doppio schienale e maniglia per pilota e co-pilota. Cuscini ad elevato spessore per garantire il massimo confort. Asta traino OPT con sistema di ancoraggio in tre punti (panca, schienale e coperta).



Tamponamenti addizionali per limitare l'ingresso di acqua durante le manovre di retromarcia. Possibilità di installare una box stivaggio OPT per riporre gli equipaggiamenti.



Tubolare (5 compartimenti) rastremato da poppa verso prua. Allestimento std tubolare: Bottaccio di rinforzo ondulato (std) su tutto il perimetro, sulla parte inferiore e superiore della prua, denominazione 595 Benaco, Logo Capelli e lifeline esterna. Piastra di rinforzo sulla ruota di prua con golfare integrato a filo chiglia.

## CAPELLI TEMPEST 430 WORK

Lunghezza f.t.	4,30 m
Larghezza f.t.	2,03 m
Diametro tubolari	0,45 m max
Massa a vuoto	200 kg ca.
Portata persone	6
Motori	1 L
Motorizzazione max	40 HP
Omologazione CE	C
Tubolare	Neoprene -Hypalon Orca® 1100 dtex
Motorizzazioni a scelta	Yamaha F25GMHL Yamaha F40FETL

## CAPELLI TEMPEST 500 WORK

Lunghezza f.t.	5,01 m
Larghezza f.t.	2,33 m
Diametro tubolari	0,53 m max
Massa a vuoto	350 kg ca.
Portata persone	9
Motori	1 L
Motorizzazione max	110 HP
Omologazione CE	C
Tubolare	Neoprene -Hypalon Orca® 1100 dtex
Motorizzazioni a scelta	Yamaha F40FETL Yamaha F40HETL

Accessori - Optional	430 W	500 W
Serbatoio carburante Inox da 53 l a scomparsa	-	✓
Personalizzazione con nome club sulle fiancate	✓	✓



## 595 BENACO

Lunghezza	5,88 m
Lunghezza f.t.	5,88 m
Larghezza	2,25 m
Larghezza f.t.	2,29 m
Altezza di costruzione	0,78 m
Peso a secco	440 kg
Peso a secco + 70hp	560 kg
Velocità max (70hp)	32 kn
Peso a secco + 100hp	607 kg
Velocità max (100hp)	40 kn
Diametro max tubolari	0,48 m
Numero compartimenti	5
N. max persone	6
Massa max trasportabile	760 kg
Capacità serbatoio	95 lt + 24 lt (amovibile)
Potenza max consigliata	100 hp - 74 kW
Peso max motore	220 kg
Categoria CE	C

<sup>1</sup> Hypalon 866 (5 compartimenti) con bottaccio di rinforzo ondulato (std) su tutto il perimetro, sulla parte inferiore e superiore della prua, denominazione 595 Benaco, Logo Capelli e lifeline esterna

## BATTELLI

Console guida con aree di stivaggio e corrimano	STD
Gavone di stivaggio a prua	STD
Golfare integrato a filo chiglia	STD
N. 2 botole ispezione stagne a poppa	STD
Panca jockey biposto con doppio schienale e maniglia per pilota e co-pilota	STD
Piastra di rinforzo sulla ruota di prua	STD
Rivestimento anti-scivolo a pixel	STD
Serbatoio benzina 95 lt	STD
Tamponamenti addizionali a poppa	STD
Timoneria idraulica	STD
Tubolare in neoprene <sup>1</sup>	STD
Kit sospendite	STD
Pompa di sentina	STD
Asta traino	OPT
Box stivaggio VTR a poppa	OPT
Telo copri console e copri panca	OPT
Telo trasporto	OPT
Allestimento tubolare <sup>2</sup>	OPT
Bandiera paese in tessuto Hypalon	OPT

<sup>2</sup> "SKIFF Support": doppia piattina rigata di rinforzo su parte alta del tubolare, lifeline interna

MOTORE	F25GMHL	F40FETL	F40HETL	F40G SUPREME	F100LB
Tipologia motore	4 tempi	4 tempi	4 tempi		
Cilindrata	432 cc	747 cc	996 cc		
N. di cilindri Configurazione	2/In-linea, SOHC	3/In-linea, SOHC	4/In-linea, 8 valvole,SOHC		
Alésaggio x corsa	65.0 mm x 65.1 mm	65.0 mm x 75.0 mm	65.0 mm x 75.0 mm		
Potenza all'asse elica	18.4Kw / 6,000 giri/min	29.4Kw / 5,500 giri/min	29.4Kw / 5,500 giri/min		
Range operativo a piena potenza	5,000 - 6,000 giri/min	5,000 - 6,000 giri/min	5,000 - 6,000 giri/min		
Lubrificazione	Carter umido	Carter umido	Carter umido		
Sistema di iniezione del carburante	EFI	EFI	EFI		
Sistema di accensione	TCI	CDI	TCI		
Avviamento	Manuale	Prime Start™ elettrico	Prime Start™ elettrico		
Rapporto di trasmissione	2.08 (27:13)	2.00 (26:13)	1.85 (24:13)		

## Dimensioni

Altezza dello specchio di poppa consigliata	L:534mm X:648mm L	L:516mm X:643mm	
Peso con elica	119 kg - 121 kg	162kg - 166kg	
Capacità serbatoio carburante	Separato, 25 litri	-	
Capacità coppa dell'olio	2.1 litri	3.2 litri	

## Caratteristiche aggiuntive

Sistema di controllo	Telecomando	Telecomando
Sistema Trim & Tilt	Power Trim & Tilt	Power Trim & Tilt
Ricarica/Alternatore	12V - 15A con raddrizzatore/regolatore	12V - 35A con raddrizzatore/regolatore
Tilt Limiter	OPT	OPT
Variable Trolling RPM Controllo del minimo	-	Compatible



## Affidabilità, versatilità e facile manutenzione

Standard tecnici elevati e le migliori tecnologie per garantire la tua sicurezza in mare:

- Trolling mode per gestire la regolazione di velocità al minimo e per una maggiore flessibilità d'utilizzo
- Sistema Power Trim & Tilt ( solo per i modelli F40FETL e F40HETL) per ottimizzare l'assetto del battello e ottenere una maggiore versatilità di utilizzo
- Allarme in caso di bassa pressione dell'olio e sovratemperatura
- Limitatore fuorigiri
- Attacco per il lavaggio con acqua dolce



## Top performance, minimi consumi

Grazie al sistema di iniezione elettronica, questi fuoribordo garantiscono top performance con contenuti consumi di carburante e una riduzione delle emissioni inquinanti.



## Sicuri, non solo in mare, il servizio di assistenza certificata

Anche a terra, come in mare, ti sentirai sempre sicuro grazie al servizio di assistenza preciso ed efficace dei 1.500 concessionari Yamaha in tutta Europa. La preparazione della rete di rivenditori ufficiali è affidata alla Yamaha Technical Academy, un percorso di formazione e di corsi di aggiornamento organizzato dalla casa madre e certificato da sessioni periodiche di esami obbligatorie.



## Il tuo viaggio nel tempo

I motori Yamaha non conoscono ostacoli, neanche quelli del tempo. Perché ogni pezzo subisce speciali trattamenti anti-corrosione e una verniciatura a 5 strati. In più il brevetto YDC30 garantisce la realizzazione di ogni motore con una speciale lega in alluminio, frutto di anni di ricerca.

Battello/Motorizzazione	F25GMHL	F40FETL	F40HETL	F40G SUPREME	F100LB
TEMPEST 430 WORK - Guida a barra	€ 10.890	-	-	-	-
TEMPEST 430 WORK - Consolle +Panca Singola	-	€ 14.920	-	-	-
TEMPEST 500 WORK - Consolle +Panca Doppia	-	€ 17.880	€ 18.260	-	-
595 BENAGO	-	-	-	€ 31.270	€ 34.150

I prezzi sopra riportati sono IVA INCLUSA.

#### L'offerta include:

- Battello
- Motore e rigging (dove necessario)
- Sedute e console (dove previsto)
- Batteria, stacca batteria, filtro (dove necessario)
- Installazione

#### L'offerta non include:

- Accessori / optional
- Costi di trasporto / consegna franco concessionario

L'ordine andrà effettuato compilando l'apposito modulo che andrà inviato agli Uffici della Federazione Italiana Vela.

#### Modalità di pagamento

Diretto (30% all'ordine, saldo alla consegna) o tramite finanziamento del Credito Sportivo Italiano o Santander Consumer Bank.

**Extra sconto 3%** per ordini maggiori a 3 unità.

Descrizione	TEMPEST 430 WORK	TEMPEST 500 WORK	BENACO 595
Serbatoio carburante Inox da 53 l a scomparsa		990,00€	
Personalizzazione nome club sulle fiancate (max 15 caratteri)	210,00€	210,00€	210,00€
Bandiera su Tubolare	270,00€	270,00€	270,00€
Allestimento Skiff (rinforzo tubolari)			673,00€
Asta Traino			810,00€
Box stivaggio VTR Poppa			810,00€
Telo Copriconsolle e Panca			405,00€
Telo Copriscafo			875,00€

I prezzi sopra riportati sono IVA INCLUSA.

## COSTI TRASPORTO

Zona	Importo	Provincia / Area Geografica
1	€ 500,00	MI-CO-LC-AT-GE-BO-TO-VR-FI-LU-LI-NO-BG-PC-RE-SP VI-SV-AL-VB-CR-MO-PR-MN-AT-RA-RI-FO-PV-VA-BS-IM
2	€ 550,00	CN-FE-PI-PU-AN-GO-GR-PE-TE-PD-PT TV-AR-PG-BZ-TS-TR-UD-VE-LT-VT-RM
3	€ 600,00	AP-CH-FR AV-BA-BN-FG-CB-CE-SA-TA-NA-RI BR-LE-VIESTE-CALABRIA-BASILICATA-ISOLE

Costi di trasporto IVA ESCLUSA franco concessionario Yamaha; Importi per singolo battello.

# ADESIONE CONVENZIONE FIV-YAMAHA-CAPELLI 2023

Il sottoscritto \_\_\_\_\_ presidente  
dell'affiliato FIV n. \_\_\_\_\_ Denominato \_\_\_\_\_

\_\_\_\_\_ C.F. \_\_\_\_\_

P.IVA \_\_\_\_\_ email \_\_\_\_\_

PEC \_\_\_\_\_ Codice SDI \_\_\_\_\_

telefono \_\_\_\_\_ cell \_\_\_\_\_

desidera aderire alla convenzione FIV-YAMAHA-CAPELLI per l'acquisto dei seguenti prodotti:

Descrizione	Motorizzazione	Costo unitario*	Q.tà
TEMPEST 430 W - Guida a barra	F25GMHL	€ 10.890	
TEMPEST 430 Work - Consolle +Panca Singola	F40FETL	€ 14.920	
TEMPEST 500 Work - Consolle +Panca Doppia	F40FETL	€ 17.880	
TEMPEST 500 Work - Consolle +Panca Doppia	F40HETL	€ 18.260	
595 BENACO	F40G SUPREME	€ 31.270	
595 BENACO	F100 LB	€ 34.150	
Seratoio carburante Inox da 53 l a scomparsa (solo per Tempest 500 W)		€ 990	
Personalizzazione Nome Club (max 15 caratteri)		€ 210	

\* Validità fino a 31/08/2023

\* I prezzi si intendono IVA inclusa se non diversamente specificato.

Ritiro presso il Concessionario Yamaha \_\_\_\_\_

\_\_\_\_\_ Prov. \_\_\_\_\_

Verranno applicati i costi di trasporto come da tabella riportata nella brochure.

L'affiliato intende (contrassegnare la voce di interesse):

- effettuare il pagamento diretto
- aderire ai prodotti finanziari del Credito Sportivo Italiano
- richiedere l'accesso al Fondo di Garanzia del CSI
- aderire ad altre modalità di finanziamento

Si rilasciano i riferimenti della persona da contattare per ulteriori dettagli:

Cognome \_\_\_\_\_ Nome \_\_\_\_\_

Email \_\_\_\_\_ tel. \_\_\_\_\_

Data \_\_\_\_\_ Firma \_\_\_\_\_

## Consenso per il trattamento dei dati personali

In base all'Art. 7 del D. Lgs. n. 196 del 30 giugno 2003 ("Codice in materia di protezione dei dati personali"), il trattamento dei Suoi dati personali sarà improntato ai principi di correttezza, liceità e trasparenza e di tutela della Sua riservatezza e dei Suoi diritti. A tal fine Le forniamo le seguenti informazioni: 1. I dati da Lei forniti verranno trattati al solo fine della gestione della pratica secondo la convenzione FIV-YAMAHA-CAPELLI; 2. Il trattamento sarà effettuato con modalità manuali, telematiche e informatizzate; 3. Il trattamento e l'involo potrebbe riguardare anche i cd "dati sensibili" finalizzati comunque alla partecipazione al corso sopra citato; 4. In qualsiasi momento potrà richiedere l'eliminazione delle informazioni personali da Lei rilasciate inviando una raccomandata A/R alla sede dell'associazione quali informazioni si desidera vengano cancellate; 5. Titolare del trattamento dei dati è FIV - Federazione Italiana Vela - Piazza Borgo Pila 40 - 16129 Genova - segretariogenerale@federvela.it.

Ai sensi della vigente normativa in materia di protezione dei dati personali, in relazione all'Informativa che mi è stata fornita, prendo atto che l'aver aderito a questa convenzione comporta da parte delle società stessa il trattamento dei dati personali sopra riportati per la gestione della pratica di acquisto dei prodotti sopra indicati.

Data \_\_\_\_\_ Firma \_\_\_\_\_

(da inviare compilato in ogni parte a f.freschi@federvela.it)





Federazione Italiana Vela

Corte Lambruschini - Torre A - 16° Piano  
Piazza Borgo Pila, 40 - 16129 Genova  
Referente: Federico Freschi - [f.freschi@federvela.it](mailto:f.freschi@federvela.it)  
[www.federvela.it](http://www.federvela.it)